

TSC

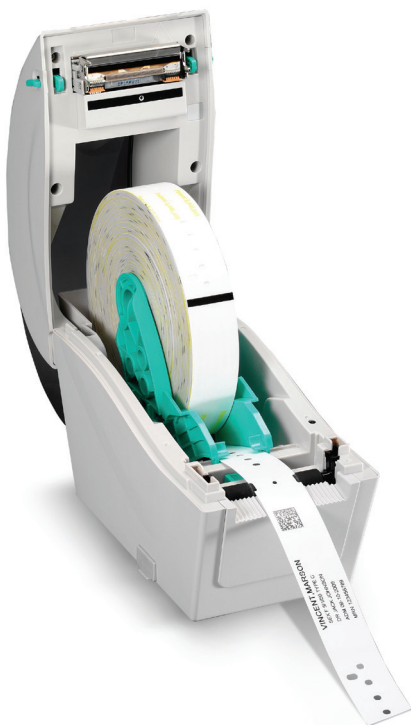
The Smarter Choice.

CELEBRATING 20 YEARS



TDP-225W – Desktop Thermodirekt Armbanddrucker

BEDRUCKEN VON ARMBÄNDERN IM GESUNDHEITSWESEN UND IM EVENTBEREICH: VIELSEITIGKEIT ZUM ERSCHWINGLICHEN PREIS



HAUPTMERKMALE

- Materialaufnahme bis zu 165,1 mm (6.5") Außendurchmesser
- Front-LCD
- Hochwertiges doppelwandiges Klappdesign
- Leichte Materialbefüllung
- Druckgeschwindigkeit bis zu 127 mm (5") pro Sekunde
- MicroSD Flash Speichererweiterung bis zu 4 GB
- Ethernet und USB 2.0 Schnittstelle standardmäßig
- Optionen: Spendemodul, Messer & Tastatur-Schnittstelle für Ausfallzeiten

ANWENDUNGSGEBIETE

- Gesundheitssektor
 - Patientenidentifizierung
 - Klinikzutritt
 - Kleinkindstationen
- Unterhaltung & Veranstaltungen
 - Freizeitparks
 - Wasserparks
 - Event-Einlasskontrolle
 - Nachtclub Altersprüfung
- Weitere Märkte
 - Strafverfolgung
 - Massenregulierung
 - Tieridentifizierung
 - Zugangsbeschränkung

TDP-225W – Desktop Thermodirekt Armbanddrucker

DRUCKERMODELL	TDP-225W
Auflösung	203 DPI
Druckverfahren	Thermodirekt
Maximale Druckgeschwindigkeit	127 mm/s (5 ips)
Maximale Druckbreite	52 mm (2.05")
Maximale Drucklänge	2286 mm (90")
Gehäuse	doppelwandiges Klappdesign; vorbereitet für Wandmontage
Maße	109 mm (B) x 210 mm (H) x 260 mm (T) 4.29" (B) x 8.27" (H) x 10.24" (T)
Gewicht	1,2 kg
Etikettenrollen	165 mm (6.5") Außendurchmesser
Prozessor	32-bit RISC CPU
Speicher	<ul style="list-style-type: none"> • 4 MB Flash Speicher • 8 MB SDRAM • MicroSD Speicherkartenplatz für Speichererweiterung, bis zu 4 GB
Schnittstellen	<ul style="list-style-type: none"> • USB 2.0 • Internes Ethernet, 10/100 Mbps • USB Host für Nutzung mit Scanner oder Tastatur (optional ab Werk)
Leistung	Externes Universal-Schaltnetzteil <ul style="list-style-type: none"> • Eingang: AC 100-240V, 1A, 47-63Hz • Ausgang: DC 24V, 2,08A 50W
LCD	Grafiktyp, 128 x 64 Pixel, hintergrundbeleuchtet
Bedienertasten, LED	1 Netzschalter, 1 Vorschubtaste & 1 LED (3 Farben: Grün, Orange & Rot)
Sensoren	<ul style="list-style-type: none"> • Transmissiver Sensor für Etikettenlücken (Gap) • Justierbarer Sensor für reflektierende Markierung (Black Mark) • Druckkopf geöffnet
Echtzeituhr	Standard
Interne Schriftarten	<ul style="list-style-type: none"> • 8 alphanumerische Bitmap-Schriften • Monotype Image® True Type Schrift Zeichensatz mit einer skalierbaren CG Triumvirate Bold Condensed Schrift
Barcode	<ul style="list-style-type: none"> • 1D Barcode Code 39, Code 93, Code 128UCC, Code 128 Zeichensatz A,B,C, Codabar, Interleave 2/5, EAN-8, EAN-13, EAN-128, UPC-A, UPC-E, EAN und UPC 2(5) Stellenerweiterung, MSI, PLESSEY, POSTNET, China POST, GS1 DataBar, Code 11 • 2D Barcode PDF-417, Maxicode, DataMatrix, QR-Code, Aztec
Schrift-/Barcode-Rotation	0°, 90°, 180°, 270°
Drucker-Kommandosprache	TSPL-EZ™ (kompatibel mit EPL, ZPL, ZPL II)
Materialtyp	endlos, vorgestanzt, schwarze Markierung, leporello-gefaltet, eingekerbt, Armband (außengewickelt)
Materialbreite	15 ~ 52 mm (0.59" ~ 2.05")
Materialdicke	0,06 ~ 0,19 mm (2.36 ~ 7.48 mil)
Durchmesser Materialkern	25,4 (1")
Etikettenlänge	10 ~ 2286 mm (0.39" ~ 90")
Umgebungsbedingungen	Betrieb: 5 ~ 40°C, 25 ~ 85% nicht kondensierend Lagerung: -40 ~ 60°C, 10 ~ 90% nicht kondensierend
Sicherheitsvorschriften	FCC Klasse B, CE Klasse B, C-Tick Klasse B, UL, CUL, TÜV/Safety, CCC
Umweltschutzaufgaben	entspricht RoHS, WEEE
Zubehör	<ul style="list-style-type: none"> • Windows Etikettensoftware CD • Schnellstart-Anleitung • USB Kabel • Netzkabel • Externes Universal-Schaltnetzteil
Garantie	<ul style="list-style-type: none"> • Drucker: 2 Jahre • Druckkopf: 25 km (1 Mio Inch) oder 12 Monate, je nachdem was zuerst erfüllt ist • Gegendruckwalze: 50 km (2 Mio Inch) oder 12 Monate, je nachdem was zuerst erfüllt ist
Optional ab Werk	• USB Host für Nutzung mit Scanner oder Tastatur
Optional ab Händler	<ul style="list-style-type: none"> • Spendemodul • Guillotine Messer (Vollschnitt und Teilschnitt)
Bedieneroption	• N/A



CORPORATE HEADQUARTERS

TSC Auto ID Technology Co., Ltd.
Tel: +886 2 2218 6789
E-mail: printer_sales@tscprinters.com

LI ZE PLANT

TSC Auto ID Technology Co., Ltd.
Tel: +886 3 990 6677
E-mail: printer_sales@tscprinters.com

AMERICAS

TSC Auto ID Technology America Inc. Corporate Office
Tel: +1 909 525 9779
E-mail: sales@tscprinters.com

Orlando Office

Tel: +1 407 704 8918
E-mail: sales@tscprinters.com

CANADA

TSC Auto ID Technology America Inc.
Tel: +1 909 525 9779
E-mail: sales@tscprinters.com

MEXICO

TSC Mexico Representative Office
Tel: +52 (33) 3836 6682
E-mail: sales@idc-componentes.com

BRAZIL

TSC Brazil Representative Office
Tel: +55 (11) 9597 8098
E-mail: sales@tscprinters.com

EMEA

TSC Auto ID Technology EMEA GmbH
Tel: +49 (0) 8106 37979 00
E-mail: info@tsc.eu.com

RUSSIA

TSC Auto ID Technology EMEA GmbH
Tel: +7 915 422 8889
E-mail: info@tsc.eu.com

MIDDLE EAST

TSC Auto ID Technology ME Ltd, FZE
Tel: +971 4 2533 069
E-mail: info@tscmea.com

ASIA PACIFIC

TSC Auto ID Technology Co., Ltd.
Tel: +886 2 2218 6789
E-mail: printer_sales@tscprinters.com

CHINA

Tianjin TSC Auto ID Technology Co., Ltd.
Tel: +86 22 5981 6661
E-mail: sale@tscprinters.com.cn

TSC® ist ein eingetragenes Warenzeichen der TSC Auto ID Technology Co., Ltd.
TSC Auto ID Technology Co., Ltd. ist ein eingetragenes ISO 9001/14001 Unternehmen.
© 2013 TSC Auto ID Technology Co., Ltd.
Produkte und Spezifikationen – Änderungen vorbehalten.
Für weitere Informationen wenden Sie sich bitte an TSC oder Ihren TSC Händler.