

EPSON-LÖSUNGEN FÜR EINZELHANDEL UND GASTRONOMIE



INHALT

40 JAHRE ERFAHRUNG UND INNOVATION	3	KUNDENDISPLAYS	
FALLSTUDIEN		Epson DM-D110-Serie	21
Epson TM-J7100 beim Post Office	4	Epson DM-D210-Serie	21
Epson TM-T88IV bei Virgin Media	4	Epson DM-D500	21
Epson TM-C3400 bei Akzenta	5	VERBRAUCHSMATERIALIEN UND ZUBEHÖR	
Epson TM-C3400 bei der Messe Frankfurt	5	Bandkassetten	22
KASSENDRUCKER		Tintenpatronen	22
Epson TM-T88V	6	Stromversorgung	22
Epson TM-T70	7	ANSCHLUSSMÖGLICHKEITEN	
Epson TM-T90	7	Schnittstellentabelle	23
Epson TM-T20	8	NADELDRUCKER FÜR DEN EINZELHANDEL	
Epson TM-U220-Serie	8	Epson LQ-50	24
Epson TM-U230	9	Epson FX-890	24
Epson TM-U295	9	CD/DVD-PUBLISHER	
Epson TM-U590	10	Epson Discproducer-Serie	25
Epson TM-U675	10	WERBUNG UND VERKAUFSAKTIONEN AM POS	
Epson TM-U950	11	Großformatdrucker	26
Epson TM-H5000II	11	Projektoren	26-27
Epson TM-H6000IV	12	BACK-OFFICE-LÖSUNGEN	
Epson TM-J7000-Serie	13	Business-Inkjets	28
Epson TM-C3400	14	Laserdrucker	28-29
Epson TM-C610	15	Scanner	29
Epson TM-C100	15	COVERPLUS-GARANTIE	30
Epson TM-T88IV Restick	16	BESSERE PRODUKTE FÜR EINE BESSERE ZUKUNFT	
Epson TM-L500	16	Epson TM-T88V	31
Epson TM-L90	17	SYMBOLÜBERSICHT	32
Epson TM-L60II	17		
FISKALDRUCKER			
Epson TM-T81F	19		
Epson TM-T260F	19		
EINZELHANDELSSCANNER			
Epson TM-S1000	20		
Epson TM-J9000-Serie	20		

40 JAHRE ERFAHRUNG UND INNOVATION

Epson strebt gestern wie heute danach, im Hinblick auf Leistungsfähigkeit und Benutzerfreundlichkeit neue Maßstäbe zu setzen.

Eine Geschichte der Innovation

Epson ist seit über 25 Jahren weltweit einer der führenden Druckerhersteller. Wir haben bisher 270 Millionen Drucker für alle Benutzergruppen, von Einzelhändlern bis zu Krankenhäusern, produziert. Unser erstes, wichtiges Produkt war eine Digitalarmbanduhr, gefolgt von einem Zeitmesser, der als offizieller Zeitmesser bei den Olympischen Spielen 1964 zum Einsatz kam. Mit dem Epson EP-101, dem „Electronic printer“, hat Epson den weltweit ersten kompakten Drucker auf den Markt gebracht. Der Vorsatz, diesem EP-101 viele weitere „sons“ (Söhne) folgen zu lassen, führte zur Einführung der Marke „Epson“ („son of Electronic printer“).

Herausragende Qualität

Alle Epson Produkte haben eines gemeinsam – ihre ausgezeichnete Qualität. Diese ergibt sich aus unserer sorgfältigen Beachtung der Bedürfnisse unserer Kunden. Wir erhielten als erster Hersteller von Minidruckern eine Zertifizierung nach ISO9001, der strengsten der internationalen ISO9000-Qualitätsnormen. Das ist nur ein Beispiel für unsere Bemühungen um eine umfassende Produktqualität und somit um die Zufriedenheit unserer Kunden. Deshalb ist Epson die Nummer eins in der Herstellung von POS-Druckern.*1

Harmonie mit der Umwelt

Wir haben zahlreiche Maßnahmen zum Schutz der Umwelt eingeführt. Vor mehr als zehn Jahren haben wir den Einsatz von FCKW eingestellt. In unseren Werken und Gebäuden verringern wir außerdem CO₂-Emissionen und Abfallstoffe und verbessern das Recycling. Einige Epson Werke haben sogar eine ISO14001-Zertifizierung erhalten.



Epson EP-101



ÖKOLOGISCHE EIGENSCHAFTEN

- Setzt 10 % weniger CO₂-Emissionen über den Produktlebenszyklus hinweg als das Vorgängermodell (Epson TM-T88IV) frei und benötigt insgesamt 14 % weniger Strom.*2
- Spart bis zu ca. 30 % beim Papier durch Papiersparfunktionen.*3
- ENERGY STAR® -zertifiziert.

Epson Ökosiegel

Das Epson Ökosiegel ist ein freiwilliges Kennzeichnungssystem (Typ II), das für alle Epson Produkte gilt. Epson entwickelt neue Produkte auf Basis seiner eigenen, stets weiter entwickelten Umweltstandards und weist die Qualifikation dieser Produkte durch ein Siegel nach. Produkte mit diesem Siegel sind umweltfreundliche Epson Produkte. Auf der Website (<http://www.epson.co.jp/e/>) erfahren Sie genauere Einzelheiten zu diesen Standards.

Epson TM-J7100 beim Post Office

Multifunktionsdrucker

Das britische Post Office druckt in 16.000 Filialen Millionen von Etiketten und anderen Produkten. Der Austausch langsamer, teurer und unzuverlässiger Nadeldrucker war lange überfällig. Das Unternehmen benötigte eine funktionierende, sichere Lösung, um das Markenimage des Unternehmens zu verbessern.

Die Epson Lösung

Der Tintenstrahldrucker Epson TM-J7100 ist schnell, leise und druckt hochwertige, zweifarbige Logos, die zusätzliche Sicherheit bieten. Er ist überaus zuverlässig und arbeitet mit günstigen Verbrauchsmaterialien – für insgesamt 30.000 Drucker also ein hervorragendes Preis-Leistungs-Verhältnis. Wichtig war vor allem, dass sich der Drucker einfach in die bestehende Emulation einfügte und sich flexibel an zukünftige Änderungen anpassen lässt.



„Der Epson TM-J7100 hat unsere Erwartungen mehr als erfüllt und ermöglicht uns einen außergewöhnlichen Kundenservice.“

Andy McLean,
Head of Service Delivery

Epson TM-T88IV bei Virgin Media

Kassenbondruck

Nach dem Kauf von NTL Telewest implementierte Virgin Media eine Strategie zur Bildung einer landesweite Kette, die ein einziges, klares und handliches Reporting-Tool vorsah. Dieser neue Ansatz gegenüber Wachstum und Vertrieb erforderte ein innovatives Kassensystem.

Die Epson Lösung

Virgin Media installierte an allen Kassen Epson TM-T88IV-Bondrucker und verbesserte so seinen Kundenservice. Mit einer Druckgeschwindigkeit von 200 mm pro Sekunde, hervorragender Grafik und großem Arbeitsspeicher liefern sie schnelle Transaktionsgeschwindigkeiten sowie gestochen scharfe, hochwertige Bons.



„Die Drucker eignen sich ideal für unsere umsatzstarke Verkaufsumgebung – sie sind schnell, benutzerfreundlich und liefern hochwertige Ausdrücke.“

Colin Egan,
Retail Operations Executive

Epson TM-C3400 bei Akzenta

Drucken von Regaletiketten

Diese preisgekrönte Lebensmittelkette druckt pro Jahr mehr als eine Million farbcodierter Etiketten für 60.000 Produkte. Ein System, bei dem Abschnitte separat gedruckt und von Hand zusammengesetzt wurden, führte zu kostspieligen Verwaltungsarbeiten, Fehlern und geringer Qualität – vollkommen im Gegensatz zum Qualitätsanspruch des Unternehmens.

Die Epson Lösung

Der Einsatz der Etiketten-Farbtintenstrahldrucker Epson TM-C3400 reduzierte diese Kompliziertheit drastisch und verbesserte die Qualität. Es gibt nun ein zentralisiertes Etikettendesign, das vom POS-System an jede Filiale verschickt wird. Dort werden die Etiketten einfach ausgedruckt und an den Regalen angebracht. Dieses schnelle, zuverlässige System ist in jeder Hinsicht sehr viel effizienter.



„Die Kosten für die Geräte haben sich dank ihrer Wirtschaftlichkeit und geringen Fehlerquote sehr schnell amortisiert.“

Rainer Schmidtke,
IT Director

Epson TM-C3400 bei der Messe Frankfurt

Ticket-Druck

Die Organisation einer großen Messe hängt von reibungslosen Vorgängen ab, wie dem Besuchereinlass und der Ausgabe von Akkreditierungen, Tickets und Namensschildern. Das Tochterunternehmen des weltweit größten Messeveranstalter lebt nach der Maxime „alles aus einer Hand.“

Die Epson Lösung

Die Thermotransferdrucker wurden durch netzwerkfähige Epson TM-C3400-Etikettenfarbdrucker ersetzt, was zu einer verbesserten Handlichkeit, Druckqualität und Druckgeschwindigkeit führte. Außerdem fielen dadurch unnötige Wartezeiten für täglich bis zu 1.000 Besucher weg, die individuelle Tickets oder Namensschilder benötigen.



„Für die Akkreditierungsschilder auf Messen verwenden wir inzwischen ausschließlich den Epson TM-C3400.“

Norbert Kolipost,
General Manager

PRODUKTE AM TRANSAKTIONSPUNKT

Epson TM-T88V

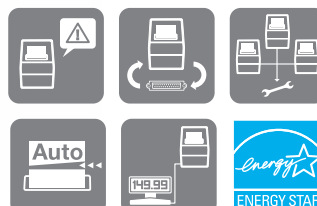
Dies ist der erste Epson Thermodrucker seiner Klasse und unser bisher sparsamster Thermokassenbondrucker mit geringem Verbrauch. Dieses Spitzenmodell liefert Ihrem Unternehmen eine hervorragende Druckleistung bei sehr geringen Gesamtbetriebskosten.

Wie schon beim Vorgängermodell Epson TM-T88IV spielte auch bei diesem Drucker Innovation eine große Rolle. Es war der weltweit erste ENERGY STAR®-zertifizierte Thermokassenbondrucker und außerdem der erste Epson POS-Drucker mit Graustufengrafik.

Dieser Drucker unterstützt optimal die Prozesse von Ihrem Unternehmen am POS. Er besitzt Metallscharniere, einen Spritzschutz, einen integrierten Papierschneider mit einer Leistung von 2 Millionen Schnitten, einen MCBF-Wert von 70 Millionen Zeilen und einen Druckkopf mit 50 % mehr Kapazität als das Vorgängermodell. Angesichts dieser Zuverlässigkeit bieten wir Ihnen eine Herstellergarantie von 4 Jahren.

Kassenbondruck

- Sehr schnelles Drucken mit bis zu 300 mm/Sek.
- Ihre eigenen Bons entwerfen und individuell anpassen
- Mit der automatischen Papiersparfunktion Papierverbrauch reduzieren
- Außergewöhnlich zuverlässig mit einem MCBF-Wert von 70 Millionen Zeilen
- Einfache Installation und einfaches Upgrade
- 58-mm-Abstandshalter
- ENERGY STAR®-zertifiziert
- Erhältlich in Cool White oder Dark Grey



Sparen Sie bis zu 30 % Papier. Individualisieren Sie Bons durch Bilder und reduzieren Sie den Papierverbrauch mit der automatischen Papiersparfunktion

TECHNISCHE PRODUKTDATEN

Druckmethode	Thermozellendruck
Druckgeschwindigkeit	300 mm/Sek.
Spaltenkapazität (Spalten)	42/56
Papierabmessungen (mm)	79,5 ± 0,5, 57,5 ± 0,5 (B) x Durchmesser 83
Schnittstellen	Integrierter USB-Anschluss und austauschbare Schnittstellenkarte (siehe Tabelle Seite 23)
Stromversorgung	PS-180 (optional)
Abmessungen (mm)/Gewicht	145 (B) x 195 (T) x 148 (H) 1,6 kg

Epson TM-T70

Der erste Epson POS-Drucker mit allen Bedienelementen an der Vorderseite ist schnell, einfach zu bedienen und sorgt für einen verbesserten Kundenservice im Einzelhandel und in der Gastronomie, wo freie Flächen optimal ausgenutzt werden müssen. Kompakt, zuverlässig und robust fügt er sich problemlos in jedes Kassensystem ein.



Kassenbondruck

- Erweiterte Text-, Grafik- und Barcode-Druckfunktionen
- Vorderer Papiereinzug, Drop-in-Funktion
- Leicht zugänglich für Benutzer
- Umfangreiche Verbindungsmöglichkeiten und Netzwerkanlüsse

TECHNISCHE PRODUKTDATEN

Druckmethode	Thermozeilendruck
Druckgeschwindigkeit	170 mm/Sek.
Spaltenkapazität (Spalten)	42/56
Papierabmessungen (mm)	79,5 ± 0,5 (B) × Durchmesser 83
Schnittstellen	Austauschbare Schnittstellenkarte (siehe Tabelle Seite 23)
Stromversorgung	PS-180 (optional)
Abmessungen (mm)/Gewicht	125 (B) × 194 (T) × 114 (H) 1,8 kg

Epson TM-T90

Ein schneller, hochwertiger Kassenbondrucker mit zwei Farben für zusätzliche Kundenzufriedenheit und Sicherheit. Dieser robuste Drucker ist kompakt, leistungsfähig und eignet sich ideal für den Einzelhandel.



Kassenbondruck

- Schneller, zuverlässiger Kassenbondrucker
- Verbesserte Leistung durch zweifarbigen Druck
- Für Papierrollen mit bis zu 102 mm Durchmesser
- Passt einfach in Ihr POS-Umfeld

TECHNISCHE PRODUKTDATEN

Druckmethode	Thermozeilendruck
Druckgeschwindigkeit	max. 170 mm/Sek.
Spaltenkapazität (Spalten)	42/56
Papierabmessungen (mm)	max. 79,5 × 0,5 (B) × Durchmesser 102
Schnittstellen	Austauschbare Schnittstellenkarte (siehe Tabelle Seite 23)
Stromversorgung	PS-180 (optional)
Abmessungen (mm)/Gewicht	140 (B) × 201 (T) × 148 (H) 1,8 kg

Epson TM-T20

NEU

Dieser vielseitige Kassenbondrunder ist schnell, zuverlässig, günstig und passt in jede Verkaufsumgebung. Er lässt sich horizontal oder an einer Wand befestigen und besitzt eine leicht zugängliche Papierabdeckung und ein fest integriertes Netzteil.



Kassenbondruck

- Konsistente Logos und Muster mit bis zu 150 mm/Sek.
- Flexibles Drucken auf 58-mm- oder 80-mm-Papier
- Umfangreicher Treiber-, System- und Sprachsupport
- ENERGY STAR-zertifizierte Energieeffizienz

TECHNISCHE PRODUKTDATEN

Druckmethode Druckgeschwindigkeit	Thermozeilendruck max. 150 mm/Sek.
Spaltenkapazität (Spalten) Papierabmessungen (mm)	48/64 57,5 ± 0,5, 79,5 ± 0,5 (B) × Durchmesser 83
Schnittstellen Stromversorgung	USB oder seriell Integriert (Wechselstrom-Netzka- bel enthalten)
Abmessungen (mm)/Gewicht	140 (B) × 199 (T) × 146 (H) 1,7 kg

Epson TM-U220-Serie

Setzen Sie neue Maßstäbe mit dem Nachfolger des Branchenlieblings Epson TM-U210. Er verfügt über die gleichen Abmessungen, bietet jedoch zusätzliche Funktionen und eine höhere Geschwindigkeit. Vom Einzelhändler bis zur Restaurantküche ermöglicht dieser Drucker noch effizienteres Arbeiten.



Kassenbondruck (Journal optional)

- Ein nahtloser Ersatz für den Epson TM-U210
- 30 % schneller als das Vorgängermodell
- Einfacher Papier- und Bandaustausch
- Für 58-, 69- oder 76-mm-Rollenpapier

TECHNISCHE PRODUKTDATEN

Druckmethode Druckgeschwindigkeit	Serieller 9-Nadelmatrixdrucker 4,7 Zeilen/Sek. (40 Spalten, 16 cpi), 6,0 Zeilen/Sek. (30 Spalten, 16 cpi)
Spaltenkapazität (Spalten) Papierabmessungen (mm)	40/42 oder 33/35 57,5 ± 0,5, 69,5 ± 0,5, 76,0 ± 0,5, (B) × Durchmesser 83
Schnittstellen Stromversorgung	Austauschbare Schnittstellenkarte (siehe Tabelle Seite 23) Exklusiver Wechselstromadapter (im Lieferumfang enthalten)
Abmessungen (mm)/Gewicht	Typ A: 160 (B) × 286 (T) × 157,5 (H) 2,7 kg Typ B/D: 160 (B) × 248 (T) × 138,5 (H) 2,5/2,3 kg

Epson TM-U230

Dieser wasserdichte Drucker wurde speziell für den Einsatz in Küchen konzipiert und verfügt über ein abwischbares Gehäuse, von dem sich Spritzer einfach entfernen lassen, sowie ein Gehäuse-Design zum Schutz vor Verschmutzung und eindringenden Flüssigkeiten. Er ist außerdem einfach aufzustellen und lässt sich einfach in Ihr Bestellsystem integrieren.



Bondruck (für Küchen)

- Schnell, zuverlässig, einfach zu bedienen
- Robust, beständig und abwischbar
- Anbringung vertikal, horizontal oder an der Wand
- Einfache Integration in Ihr Küchenbestellsystem
- Netzteil im Gehäuse integrierbar

TECHNISCHE PRODUKTDATEN

Druckmethode	Serieller 9-Nadelmatrixdrucker
Druckgeschwindigkeit	3,5 Zeilen/Sek. (40 Spalten, 16 cpi), 6,4 Zeilen/Sek. (16 Spalten, 16 cpi)
Spaltenkapazität (Spalten)	40/42 oder 33/35
Papierabmessungen (mm)	76,0 ± 0,5 (B) × Durchmesser 83
Schnittstellen	Austauschbare Schnittstellenkarte (siehe Tabelle Seite 23)
Stromversorgung	Modell mit integrierter Stromversorgung / Stromversorgung separat
Abmessungen (mm)/Gewicht	166 (B) × 168 (T) × 260 (H) 2,8 kg

Epson TM-U295

Der weltweit kleinste Belegdrucker verbindet Qualität und Flexibilität. Er ist benutzerfreundlich, vielseitig und bietet vier Druckgrößen, vier Druckrichtungen sowie einen Modus, mit dem Sie praktisch überall auf einem Dokument drucken können.



Flachbett-Belegdruck

- Äußerst geringe Abmessungen sparen Platz auf der Theke
- Hohe Kontrolle durch mehrere Druckoptionen
- Einfach zu bedienen
- Epson ESC/POS-Befehlssystem

TECHNISCHE PRODUKTDATEN

Druckmethode	7 Nadeln, Shuttle-Drucktechnologie
Druckgeschwindigkeit	1,9-2,3 Zeilen/Sek.
Spaltenkapazität (Spalten)	35/42
Papierabmessungen (mm)	80 (B) × 69 (L) / 182 (B) × 257 (L)
Schnittstellen	seriell oder parallel
Stromversorgung	PS-180 (optional)
Abmessungen (mm)/Gewicht	180 (B) × 191 (T) × 102 (H) 1,6 kg



Epson TM-U590

Mit dem schnellen, zuverlässigen Epson TM-U590 drucken Sie auf einer Vielzahl von Bank- und Geschäftsdokumenten sowie Belegen. Mit einer Druckbreite von bis zu 88 Spalten, druckt das Gerät ein Original mit vier Kopien und hält Sie über die Auto-Status-Back-Funktion auf dem Laufenden.



Flachbett-Belegdruck

- Bis zu 311 Zeichen/Sek. drucken
- Erweiterbare Auflage zum Drucken größerer Belege
- Epson ESC/POS-Befehlssystem
- Kompatibilität durch austauschbare Schnittstellen

TECHNISCHE PRODUKTDATEN

Druckmethode	Serieller 9-Nadelmatrixdrucker
Druckgeschwindigkeit	311/233 Zeichen/Sek.
Spaltenkapazität (Spalten)	88/66
Papierabmessungen (mm)	70 (B) x 70 (L) / 210 (B) x 297 (L)
Schnittstellen	Austauschbare Schnittstellenkarte (siehe Tabelle Seite 23)
Stromversorgung	PS-180 (optional)
Abmessungen (mm)/Gewicht	252 (B) x 266 (T) x 185 (H) 5 kg

Epson TM-U675

Verbinden Sie reibungslosen, schnellen Beleg-, Kassenbon- und Prüfdruck mit sehr leisem Betrieb in einem kompakten Drucker. Er eignet sich ideal für Banken und Einzelhändler, ist einfach zu bedienen und verfügt über optimierte Funktionen und geringe Abmessungen.



Kassenbons, Belege, Prüfdrucke (MICR-Option)

- Leisester Drucker seiner Klasse
- Schnelles MICR und Scheckdruck
- Einfaches Einlegen und Entnehmen des Papiers
- Reibungsloses, hervorragendes Belegmanagement

TECHNISCHE PRODUKTDATEN

Druckmethode	Serieller 9-Nadelmatrixdrucker
Druckgeschwindigkeit	ca. 5,14 Zeilen/Sek. (40 Spalten, 17,8 cpi)
Spaltenkapazität (Spalten)	Bon: 37/50, Beleg/Prüfdruck: 45/60
Papierabmessungen (mm)	Rollenpapier: 82,5/76,0 ± 0,5 (B) x Durchmesser 83, Beleg/Prüfdruckpapier Mindestformat 68 x 152
Schnittstellen	Austauschbare Schnittstellenkarte (siehe Tabelle Seite 23)
Stromversorgung	Exklusiver Wechselstromadapter (im Lieferumfang enthalten)
Abmessungen (mm)/Gewicht	186 (B) x 298 (T) x 195 (H) 5,8 kg

Epson TM-U950

Drucken Sie alles von Belegen und Kassenbons bis zu Kassenjournalen mit diesem Hochleistungsdrucker mit Druckgeschwindigkeiten von bis zu 311 Zeichen pro Sekunde auf Medien bis zum Format DIN A4. Die ideale Wahl für Einzelhändler, die einen leistungsfähigen POS-Drucker suchen.



Kassenbons, Belege, Journale (MICR-Option)

- Leistungsstarker, bidirektionaler Drucker mit Druckwegoptimierung
- Einfaches Einlegen von Papier und automatischer Papierschneider
- Bis zu 311 Zeichen/Sek. drucken
- Optionales Drucken und Indossieren von Schecks

TECHNISCHE PRODUKTDATEN

Druckmethode	Serieller 9-Nadelmatrixdrucker
Druckgeschwindigkeit	311/233 Zeichen/Sek.
Spaltenkapazität (Spalten)	Bon (Journal): 40/30, Beleg: 88/66
Papierabmessungen (mm)	Bon (Journal): Rollenpapier: 69,5 ± 0,5 (B) × Durchmesser 83 Beleg: 70 (B) × 70 (L) / 210 (B) × 297 (L)
Schnittstellen	seriell oder parallel
Stromversorgung	PS-180 (optional)
Abmessungen (mm)/Gewicht	251 (B) × 298 (T) × 194,5 (H) 5,6 kg

Epson TM-H5000II

Nutzen Sie Kassenbons als Marketing-Tool mithilfe dieses schnellen Thermo- und Nadeldruckers mit erweiterter Grafik. Verbessern Sie die Kundenbindung, indem Sie Ihre Werbung auf dem Bon kommunizieren und Logos, Nachrichten und Barcodes zufügen.



Kassenbons, Belege (MICR-Option)

- One-to-one-Marketing am POS einbinden
- Schnelles, individuelles Drucken breiter Belege
- Belege mit bis zu 88 Spalten drucken
- Hervorragend zuverlässig mit bis zu 52 Millionen Zeilen (Kassenbon) und 29 Millionen Zeilen (Beleg)

TECHNISCHE PRODUKTDATEN

Druckmethode	Bon: Thermozeilendruck, Beleg: Serieller 9-Nadelmatrixdrucker
Druckgeschwindigkeit	Bon: 120 mm/Sek. (38 Zeilen/Sek., 1/8-Zoll-Umwandlung), Beleg: 311/233 Zeichen/Sek.
Spaltenkapazität (Spalten)	Bon: 56/42, Beleg: 88/66
Papierabmessungen (mm)	Rollenpapier 79,5 ± 0,5 (B) × Durchmesser 83, Beleg: 70 (B) × 70 (L) / × 297 (L)
Schnittstellen	Austauschbare Schnittstellenkarte (siehe Tabelle Seite 23)
Stromversorgung	PS-180 (optional)
Abmessungen (mm)/Gewicht	252 (B) × 331 (T) × 201 (H) 6,5 kg

Nutzen Sie in Ihrem Unternehmen einen zuverlässigen, schnellen Scheck- und Bondrucker mit bis zu 300 mm/Sek. Dieser Drucker setzt mit seiner MICR-Erkennung von über 99 % Erkennungsrate in Punkto Zuverlässigkeit vollkommen neue Maßstäbe.

Scannen und drucken Sie schneller und zuverlässiger mit diesem Hybrid-Bon- und Scheckdrucker. Der Thermodruckkopf und das Schneidmesser sind auf höchste Haltbarkeit ausgelegt. Die langlebigen Farbbänder halten bis zu ca. 3 Millionen Zeichen (Belegdruck)/4 Millionen Zeichen (Indossierungsdruck) und lassen sich einfach mit einer Hand auswechseln.

Kompakte Abmessungen und eine große Auswahl an Treibern sorgen für eine nahtlose Integration, darunter ein einfaches Upgrade, falls Sie zurzeit einen Epson TM-H6000III nutzen.

Mithilfe der Netzwerküberwachung lassen sich Einstellungen von entfernten Standorten aus verwalten und ändern. Einstellungen können außerdem schnell und einfach wiederhergestellt werden, falls ein Drucker ausgetauscht werden muss.

Verringern Sie den Papierverbrauch mit Papiersparfunktionen und reduzieren Sie den Stromverbrauch drastisch, da dieser Drucker weniger als die Hälfte der Energie des Vorgängermodells benötigt.

Kassenbons, Belege, Prüfdrucke (MICR-Option, Indossierungsoption)

- Branchenführender Hybridrucker
- Schneller Bondruck mit bis zu 300 mm/Sek.
- Hochpräzise MICR-Funktion von über 99 %
- Einfache Integration und sehr geringe Abmessungen
- Graustufen für Grafikdruck
- Papiersparfunktionen
- Breite Papierzuführung und einfaches Ersetzen von Verbrauchsmaterialien
- Netzwerkverwaltung und Fernüberwachung
- Energieeffizienz mit niedrigem Verbrauch im Bereitschaftsmodus



Breite Papierzuführung und einfaches Ersetzen von Verbrauchsmaterialien



TECHNISCHE PRODUKTDATEN

Druckmethode	Bon: Thermozellendruck, Beleg, Indossierung: Serieller 9-Nadelmatrixdrucker
Druckgeschwindigkeit	Bon: 300 mm/Sek., Beleg, Indossierung: ca. 5,7 Zeilen/Sek. für Vorderseite (40 Spalten, 17,8 cpi), ca. 4,0 Zeilen/Sek. für Rückseite (40 Spalten, 21,2 cpi)
Spaltenkapazität (Spalten)	Bon: 56/42, Beleg: 45/60, Indossierung: 40
Papierabmessungen (mm)	Rollenpapier: 79,5 ± 0,5, 57,5 ± 0,5 (B) × Durchmesser 83
Schnittstellen	Integrierter USB-Anschluss und austauschbare Schnittstellenkarte (siehe Tabelle Seite 23)
Stromversorgung	PS-180 (optional)
Abmessungen (mm)/Gewicht	186 (B) × 278 (T) × 182 (H) 4,4 kg

Epson TM-J7000-Serie

Dieser kompakte Tintenstrahl-Bon- und Scheckdrucker sorgt für einen schnellen, reibungslosen POS-Ablauf im Einzelhandel und bei Banken. Verbessern Sie den Kundenservice und die Effizienz Ihres Unternehmens mit hochwertigen, zweifarbigen Kassenbons und Belegen mit Grafik und Barcodes.

Gestalten Sie Kassenbons neu mit leuchtenden, auffälligen Farblogos, Coupons und Werbung. Drucken und prüfen Sie Kundenschecks innerhalb von Sekunden.

Mit Spitzen-Druckgeschwindigkeiten in dieser Druckerklasse, bei denen es für Kunden kaum zu Wartezeiten kommt, und verbessertem Kundenservice mit komplexen, zweifarbigen Grafiken in hoher Auflösung, ist es ganz einfach, hervorragende Ergebnisse zu erzielen. Die Drucker sind außerdem lang haltbar und wirken so für lange Zeit.

Drucken und indossieren Sie Schecks in nur 12 Sekunden mithilfe des einfachen Einzugsystems. Damit sind Fehler praktisch ausgeschlossen, da der Scheck nicht umgedreht werden muss.

Auch in anspruchsvollen Umgebungen ist der Drucker einfach zu bedienen. Die Papierrolle wird von oben eingelegt und Tintenpatronen lassen sich leicht austauschen. Durch die Tintenstandsensoren und das Bedienfeld ist der Drucker auch für unerfahrene Anwender einfach zu bedienen.

Kassenbons, Belege (MICR-Option, Indossierungsoption)

- Führende Druckgeschwindigkeiten in dieser Druckerklasse von bis zu 14,3 Zeilen/Sek.
- Mit der SmartPass-Technologie Schecks in einem Arbeitsschritt verarbeiten
- Langlebig und zuverlässig, geringe Gesamtbetriebskosten
- Zweifarbiges Drucken in hoher Auflösung
- Hohe Lebensdauer des Papierabschneiders und der Mechanik
- Ergiebige Tintenpatronen für bis zu 20 Millionen Zeichen
- Qualität und Effizienz durch einzigartige Tintenstrahltechnologie



Zweifarbigen Drucken in hoher Auflösung



TECHNISCHE PRODUKTDATEN

Druckmethode	Serieller Tintenstrahl-Drucker (180x180 dpi)
Druckgeschwindigkeit	Zeichen: 14,3 Zeichen/Sek. Grafik: 43 mm/Sek. (Papierbreite 76 mm, Economy-Modus, High-Speed-Modus)
Spaltenkapazität (Spalten)	Bon: 82,5 mm; 42/56, 76 mm: 40/53, 69,5 mm; 36/48, 57,5 mm; 30/40, Beleg: 48/64, 80/106 (J7500, J7600)
Papierabmessungen (mm)	Indossierung: 46/61 Rollenpapier: 57,5 ± 0,5, 69,5 ± 0,5, 76 ± 0,5, 82,5 ± 0,5, Beleg: 68 bis 230 (B) × 68 bis 297 (L) (min. 68 × 152), Indossierung: 68 bis 101,6 (B) × 150 bis 223 (L)
Schnittstellen	Austauschbare Schnittstellenkarte (siehe Tabelle Seite 23)
Stromversorgung	PS-180 (optional)
Abmessungen (mm)/Gewicht	195 (B) × 237 (T) × 188 (H) 4,4 kg

Epson TM-C3400

Nutzen Sie neue Möglichkeiten mit diesem schnellen Etikettentintenstrahldrucker. Drucken Sie bis 1.000 Farbetiketten pro Stunde mit einfacher Bedienung und maximaler Effizienz mit einer Reihe von Formaten und Oberflächen entsprechend Ihrer Designs und Ihrer Anforderungen.

Drucken Sie Etiketten, Armbänder und Tickets auf Endlospapier oder vorgestanztem Papier mit Hochglanz- oder Satin-Oberfläche und verlassen Sie sich dabei auf haltbare Qualität – ideal für den Einsatz im medizinischen Bereich zum Beispiel.

Erhöhen Sie die Sicherheit durch verschiedene Designs für jeden Bedarf und beschleunigen Sie den Durchsatz durch klare Erkennbarkeit und Unterscheidbarkeit. Drucken Sie scharfe, strapazierfähige Barcodes und vermeiden Sie dadurch Fehler bei Ihren Veranstaltungen oder in Ihrem Krankenhaus.

Dieser Drucker verwendet keine herkömmlichen Farbbänder und druckt bis zu 7.500* Etiketten mit einer Tintenpatrone. Reduzieren Sie den Papierverbrauch mit dem integrierten Papierschneider, der das Papier genau nach Ihren Vorgaben schneidet.

Der Epson TM-C3400 passt einfach auf ein Regal oder unter einer Theke und ist leicht von vorne bedienbar. Sie können außerdem bis zu 64 Drucker in einem Netzwerk zentral verwalten und konfigurieren.

Farbetiketten, Armbänder und Anhänger

- Schneller Drucker für Etiketten, Anhänger, Armbänder und Tickets
- Bis zu 1.000 Etiketten/Stunde drucken
- Bis zu 7.500* Etiketten mit einer Tintenpatrone drucken
- Drucken auf Medien mit einer Breite von 30 bis 112 mm
- Klare, leuchtende und langlebige Ausdrücke
- Volle Kontrolle durch zentrale Verwaltung
- Geringer Stromverbrauch beim Drucken und im Bereitschaftsmodus
- Verbesserte Sicherheit durch Genauigkeit und deutliche Farben

* Gemäß Epson Spezifikationen



TECHNISCHE PRODUKTDATEN

Druckmethode	Serieller Tintenstrahldrucker mit 3 Farben
Druckgeschwindigkeit	max. 92 mm/Sek.
Papierabmessungen (mm)	Rollen-/Endlospapier 30-108 (B) Durchmesser 101,6
Schnittstellen	USB oder Ethernet
Stromversorgung	Integrierter Wechselstromadapter
Abmessungen (mm)/Gewicht	255 (B) × 275 (T) × 261 (H) 10 kg

Epson TM-C610

NEU

Sichern Sie sich die Aufmerksamkeit Ihrer Kunden und verbessern Sie Ihren Umsatz mit diesem Vollfarb-Color-on-Demand Coupondrucker. Kompakt, bedienerfreundlich und zuverlässig passt er genau an Ihre Kasse und druckt schnell auffällige, wasserfeste Coupons.



Farbcoupons

- Schnelles Drucken mit bis zu 96 mm/Sek.
- Äußerst zuverlässig mit haltbarem Papierschneider
- Einfache, saubere Bedienung mit Papiereinzug und Bedienelementen an der Vorderseite
- USB- oder Ethernetversion

TECHNISCHE PRODUKTDATEN

Druckmethode	Serieller Tintenstrahldrucker mit 3 Farben
Druckgeschwindigkeit	max. 96 mm/Sek.
Papierabmessungen (mm)	57,5 ± 0,5 (B) × Durchmesser 90
Schnittstellen Stromversorgung	USB oder Ethernet Exklusiver Wechselstromadapter (im Lieferumfang enthalten)
Abmessungen (mm)/Gewicht	185 (B) × 200 (T) × 195 (H) 4 kg

Epson TM-C100

Verbessern Sie das Drucken in Ihrem Geschäft mit diesem hochwertigen Business-Farbtintenstrahldrucker. Er ist kompakt, benutzerfreundlich und ermöglicht den Druck professioneller, attraktiver Materialien in vier Farben, die lange halten.



Farbtickets und -etiketten

- Entdecken Sie die Vorteile von Business-Druckern mit Color on Demand
- Einfach zu bedienen, mit automatischem Papierschneider
- Gewinnen Sie Platz auf der Theke durch das kompakte Design
- Wasser- und lichtbeständige Ausdrücke dank Tinten mit 4 Farben
- Optionaler Einzelblatteinzug
- Auch als Modell mit schwarzer Tinte verfügbar

TECHNISCHE PRODUKTDATEN

Druckmethode	Serieller Tintenstrahldrucker mit 4 Farben
Druckgeschwindigkeit	max. 35 mm/Sek.
Papierabmessungen (mm)	Rollenpapier: 45 bis 105 (B) × Durchmesser 90; Einzelblätter: 49 × 120 bis DIN A4
Schnittstellen Stromversorgung	USB Exklusiver Wechselstromadapter
Abmessungen (mm)/Gewicht	210 (B) × 367 (T) × 245 (H) 2 kg

Epson TM-T88IV ReStick

Drucken Sie verschiedene wieder verwendbare Bons mit individuellen Logos, Werbenachrichten, Barcodes und Text. Mit bis zu 52 Millionen Zeilen und hohen Druckgeschwindigkeiten von bis zu 150 mm/Sek. bietet der Drucker außerdem eine hohe Zuverlässigkeit. Sparen Sie Platz durch sein kompaktes Design und die optionale Wandbefestigung.



ReStick-Etiketten und Belege

- Drucken auf Belegen und Restick-Etikettenpapier
- Erweiterte Grafik und 2D-Code (PDF417/QR)
- Erhöhter Spritzschutz
- Erhältlich in Cool White oder Dark Grey

TECHNISCHE PRODUKTDATEN

Druckmethode Druckgeschwindigkeit	Thermozeilendruck max. 150 mm/Sek.
Druckbreite (mm):	80 mm Papier (B) Modell: 72 mm 58 mm Papier (B) Modell: 52,5 mm 80 mm Papier (B) Modell:
Zeichen pro Zeile:	Schriftart A: 48; Schriftart B: 64; Schriftart C: 57 58mm Papier (B) Modell: Schriftart A: 35; Schriftart B: 46; Schriftart C: 42
Schnittstellen	Austauschbare Schnittstellenkarte (siehe Tabelle Seite 23)
Stromversorgung	PS-180 (optional)
Abmessungen (mm)/Gewicht	145 (B) × 195 (T) × 148 (H) 1,8 kg

Epson TM-L500

NEU

Verbessern Sie Ihre Logistik oder die Organisation von Veranstaltungen mit diesem schnellen, flexiblen Ticket- und Etikettendrucker. Ein Sondermodell für den Einsatz am Flughäfen, der Epson L500A, ist auch erhältlich. Er ist kompakt, zuverlässig, bedienfreundlich und lässt Ihre Kunden selbst zu Stoßzeiten nicht warten.



Tickets und Etiketten

- Kürzere Warteschlangen mit Druckgeschwindigkeiten von bis zu 250 mm/Sek.
- Mit optionalem LCD-Display oder Bedienfeld
- Einfache Integration und Bedienung
- Einfacher Papierwechsel

TECHNISCHE PRODUKTDATEN

Druckmethode Druckgeschwindigkeit	Thermozeilendruck max. 250 mm/Sek.
Spaltenkapazität (Spalten) Papierabmessungen (mm)	48/64 Spalten 54,0 ± 0,5, 79,5 ± 0,5, 82,5 ± 0,5 × Durchmesser 184,1
Schnittstellen	USB, 9-polig seriell, 25-polig seriell, Ethernet
Stromversorgung	PS-180 (optional)
Abmessungen (mm)/Gewicht	Modell mit LCD-Display: 156 (B) × 148 (T) × 235 (H)/mit Rollenhalter 169 (B) × 218 (T) × 496 (H) 2,8 kg (4,6 kg mit leerem Rollenhalter)

Epson TM-L90

Verbessern Sie Ihr Geschäft mit diesem schnellen, kompakten Drucker, der hochwertige, individuelle Etiketten und Barcodes in ein oder zwei Farben druckt. Wählen Sie aus einer großen Papierauswahl wie Thermoetiketten, Belegen und Tickets.



Etiketten und Belege

- Drucken mit bis zu 150 mm/Sek. mit 203 × 230 dpi
- Schnell und einfach individuelle Etiketten entwerfen
- Einfache Drop-In-Papierrollen
- Hervorragend zuverlässig mit einem MCBF-Wert von 70 Millionen Zeilen

TECHNISCHE PRODUKTDATEN

Druckmethode	Thermozeilendruck
Druckgeschwindigkeit	150 mm/Sek.
Spaltenkapazität (Spalten)	48/64 Spalten
Papierabmessungen (mm)	37,5 ± 0,5, 59,5 ± 0,5, 79,5 ± 0,5 × Durchmesser 90
Schnittstellen	Austauschbare Schnittstellenkarte (siehe Tabelle Seite 23)
Stromversorgung	PS-180 (optional)
Abmessungen (mm)/Gewicht	140 (B) × 203 (T) × 148 (H) 1,9 kg

Epson TM-L60II

Dieser benutzerfreundliche, kompakte Drucker ist ideal für Regaletiketten und Markierungen im Geschäft. Er eignet sich für Thermoetiketten und Thermorollenpapier und liefert unterschiedliche Ausgaben wie Querformat, Weiß auf Schwarz und Barcodes – und das alles zu geringen Gesamtbetriebskosten.



Etiketten und Belege

- Maximale Produktivität, verbesserter Kundenservice
- Bedienungsfreundlich, Papierrolle wird im Drop-in-Verfahren eingesetzt
- Schneller Ausdruck, präzise Grafik
- Kompaktes, Platz sparendes Modell

TECHNISCHE PRODUKTDATEN

Druckmethode	Thermozeilendruck
Druckgeschwindigkeit	12 Zeilen/Sek.
Spaltenkapazität (Spalten)	42 × 32 (Rollenpapier), 40 × 30 (Etiketten)
Papierabmessungen (mm)	60,0 ± 0,5 (B) × Durchmesser 83
Schnittstellen	seriell oder parallel
Stromversorgung	PS-180 (optional)
Abmessungen (mm)/Gewicht	123 (B) × 201 (T) × 124 (H) 0,8 kg

STEUERRECHTLICH KONFORME EPSON-LÖSUNGEN



Das Steuerrecht regelt den Zertifizierungsprozess, die allgemeinen technischen Spezifikationen und Nutzungsregeln von Fiskalgeräten oder -systemen. Diese werden zur Akkumulation, Klassifizierung, Registrierung und Verbreitung von Informationen über Verkaufstransaktionen freigegeben, bei denen mit Bargeld oder bargeldlosen Zahlungsmitteln bezahlt wird.

Epson kennt die Technologien, die Gesetzesvorschriften und die Prozesse und arbeitet seit vielen Jahren eng mit den Finanzbehörden verschiedener Regionen zusammen. Die Epson Partner weltweit und ihr Supportnetzwerk stellen sicher, dass die steuerlichen Anforderungen erfüllt werden.

Die verkaufstärksten Modelle sind der Epson TM-T81F und der Epson TM-T260F. Sie stehen für die Kompetenz von Epson bei Fiskaldruckern. Von Ihrer lokalen Epson Niederlassung erhalten Sie detaillierte Informationen über alle Fiskaldrucklösungen.

Epson **TM-T81F**

Erfüllen Sie die Anforderungen steuerlich regulierter Märkte mit diesem zuverlässigen, günstigen Einstations-POS-Drucker. Er ist schnell, flexibel, bedienfreundlich und sehr kompakt, verfügt jedoch über Platz zur Integration von Fiskalmodulen und zur Anpassung an zukünftige Unternehmensentwicklungen.



1-Stations-Belegdrucker

- Vertikale und horizontale Barcodes mit 180×180 dpi
- Schnelles Drucken mit bis zu 150 mm/Sek.
- Einfache Wartung und Drop-In-Papierrollen

Epson **TM-T260F**

Schneller 2-Stations-Thermodrucker für Belege und Journale in steuerlich regulierten Märkten. Er passt leicht in jedes Geschäft, ist sehr leise und liefert problemlos hervorragende Ausdrücke.



2-Stations-Beleg- und Journaldrucker

- Platz zur Integration freigegebener Fiskalmodule
- Schnelles Drucken mit bis zu 150 mm/Sek. (Belege)
- Einfache vordere Papierzuführung, Drop-In-Papiersystem
- Für die Expansion in steuerlich regulierten Märkten

Epson TM-S1000

Mehr Zuverlässigkeit und Innovation bei wichtigen Scan-Vorgängen im Finanzbereich und Unternehmen. Erreichen Sie eine sehr hohe MICR-Genauigkeit bei Desktop-Scannern und gestalten Sie Ihren Prozess schnell, einfach und qualitativ hochwertig.



INZELHANDELSSCANNER

Schecks und Gutscheine

- Hohe Genauigkeit für das Scannen von Schecks und Dokumenten
- Bis zu 60 Schecks pro Minute verarbeiten
- Automatischer Drop-In-Einzug und 2 Fächer
- Großer Scanbereich von 26,95 × 10,26 cm

TECHNISCHE PRODUKTDATEN

Scanmethode	Contact Image Sensor
Scangeschwindigkeit	500 mm/Sek.
Papierabmessungen (mm)	120 × 68 (H) bis 235 × 120 (L)
Schnittstellen	USB
Stromversorgung	Exklusiver Wechselstromadapter (im Lieferumfang enthalten)
Abmessungen (mm)/Gewicht	176 (H) × 355 (B) × 160 (T) 4 kg

Epson TM-J9000-Serie

Scannen und drucken Sie Dokumente, Bons und Schecks mit diesem hoch auflösenden Tintenstrahldrucker und Scanner. Scannen Sie bis zu 30 Dokumente pro Minute mit dem automatischen Dokumenteneinzug mit Einzugssensor und erstellen Sie hochwertige ein- und zweifarbige Ausdrücke.



Schecks und Belege

- Integrierter Mini-Drucker und Scheckscanner
- Hohe Genauigkeit mit der führenden MICR-Rate seiner Klasse
- Integrierter Ausweisscanner
- Innerhalb von Sekunden Schecks beidseitig scannen

TECHNISCHE PRODUKTDATEN

Druckmethode	Serieller Tintenstrahldrucker mit 2 Farben
Druckgeschwindigkeit	43 mm/Sek.
Spaltenkapazität (Spalten)	Bon: 40/53, Prüfdruck: 62/82
Papierabmessungen (mm)	Bon: 76, Prüfdruck: 68 × 152 (H) bis 100 × 230 (L)
Schnittstellen	USB 2.0, Optional: RS-232, bidirektionaler Parallelschluss
Stromversorgung	Netzwerkschnittstelle PS-180 (optional)
Abmessungen (mm)/Gewicht	310 (466 mit automatischem Einzelblatteinzug) (B) × 232 (T) × 180 (H) 4,9 kg (5,2 kg mit automatischem Einzelblatteinzug)

Verbessern Sie Ihre Kundenkommunikation drastisch mit dem Epson Angebot an kompakten, anpassbaren und zuverlässigen Kundendisplays.

Unsere Displays sind sehr viel mehr als nur Preisanzeigen. Ihre hohe Auflösung und bis zu 8 Textzeilen verschaffen Ihrem Unternehmen maximale Transparenz und Klarheit der Informationen.

Epson **DM-D110-Serie**

Maximieren Sie Komfort und Klarheit im Umgang mit Ihren Kunden mit diesem leicht lesbaren Display – ideal für Restaurants und Fachgeschäfte. Es bietet zusätzliche Flexibilität, indem das Bedienfeld und die Höhe angepasst werden kann.

- Hochgeschwindigkeits-Display
- Flash-Speicher und umfangreiche Schriftarten
- Sehr zuverlässig
- Optionale Anpassung des Bedienfelds und der Höhe
- Serielle oder USB Version



Epson **DM-D210-Serie**

Schaffen Sie eine klare Kundenbindung mit diesem großen, weit schwenkbaren Display mit hoher Auflösung. Mit 20 Spalten und zwei Zeilen ist es klar und einfach ablesbar. Außerdem ist es voll auf Ihren Raum und Ihre Einrichtung einstellbar.

- Flexibel nach oben, unten, rechts und links einstellbar
- Flash-Speicher und umfangreiche Schriftarten
- Sehr zuverlässig mit bis zu 20.000 Stunden
- In Cool White oder Dark Grey verfügbar



Epson **DM-D500**

Zeigen Sie Zeichen, Bilder, Illustrationen und bis zu 8 Textzeilen an mit diesem scharfen, leicht lesbaren Punktmatrixdisplay. Scrollen Sie vertikal oder horizontal und passen Sie es Ihrem Raum und Ihrer Einrichtung an.

- Bis zu 336 Zeichen (42 Spalten × 8 Zeilen)
- Flexibel nach oben, unten, rechts und links einstellbar
- Mit 3 verschiedenen Ständertypen
- Sehr zuverlässig



VERBRAUCHSMATERIALIEN UND ZUBEHÖR

QUALITÄT UND
ZUVERLÄSSIGKEIT

Stellen Sie reibungslose Abläufe in Ihrem Unternehmen sicher durch Verwendung von Verbrauchsmaterialien, die mit denselben kompromisslosen Qualitätsstandards wie Ihr Drucker konzipiert und hergestellt wurden. Und passen Sie Ihren Drucker mit einer umfangreichen Auswahl an Optionen an Ihre Bedürfnisse an.

GEWEBEBANDKASSETTE



ERC-38
für TM-U220,
TM-U230
(Black, Black/Red)



ERC-31
für TM-U950,
TM-U590,
TM-H5000II (Black)



ERC-27
für TM-U295 (Black)



ERC-32
für TM-H6000IV,
TM-U675 (Black)



ERC-43
für TM-H6000IV
(Indossierungsdrucker)
(Schwarz)

TINTENPATRONEN



SJIC6
für TM-J7100,
TM-J7600,
TM-J9100 (Black)



SJIC7
für TM-J7100,
TM-J7600,
TM-J9100
(Red, Green, Blue)
Verwendet mit SJIC6



SJIC8
für TM-J7000,
TM-J7500,
TM-J9000 (Black)



SJIC9P
für TM-C100
(Cyan, Magenta,
Yellow, Black)



SJIC10P(K)
für TM-C100 (Black)



SJIC15P
für TM-C3400,
TM-C610
(Cyan, Magenta,
Yellow,
integriert, Pigmenttinte)



PJIC1-6
für Discproducer-Serie
(Cyan, Light
Cyan, Magenta,
Light Magenta,
Yellow, Black)

STROMVERSORGUNG

Das Epson PS-180 ist ein Schaltnetzteil für höchste Standzeiten. Es spart Energie durch die Reduzierung von Stromverlusten und ist universal mit den meisten Spannungen weltweit verwendbar.








Epson PS-180/WH/WT

Eingang	Ausgang	Stecker	Sicherheitsstandards		
100 bis 240 V Wechselstrom	24 V Gleichstrom, 2,0 A	3-poliger Stecker	UL	CSA	TÜV
			•	•	•

SCHNITTSTELLENTABELLE

ANSCHLUSSMÖGLICHKEITEN

PRODUKT	TYP	ART.-NR.	BILD	Epson TM-T881V ReStick	Epson TM-T88V	Epson TM-T70	Epson TM-T90	Epson TM-L90	Epson TM-U220	Epson TM-U230	Epson TM-U590	Epson TM-U675	Epson TM-J7X00	Epson TM-H5000II	Epson TM-H6000IV
UB-S01	RS-232	C32C823361		✓	✓	✓	✓	✓	✓	✓	✓	✓	✓	✓	✓
UB-S09	RS-232+DMD	C32C823861		✓	✓	✓	✓	✓	✓	✓	✓ ^{*4}	✓	✓	✓	✓
UB-P02II	PARALLEL	C32C823891		✓	✓	✓	✓	✓	✓	✓	✓	✓	✓	✓	✓
UB-U01III	USB+HUB +DMD	C32C824111		✓	✓	✓	✓	✓	✓	✓	✓	✓	✓	✓	✓
UB-U02III	USB+DMD	C32C824121		✓	✓	✓	✓	✓	✓	✓	✓	✓	✓	✓	✓
UB-U03II	USB	C32C824131		✓	✓	✓	✓	✓	✓	✓	✓	✓	✓	✓	✓
UB-U04	STROMVERSORGUNG ÜBER USB	C32C823950		✓	✓	✓	✓	✓	✓	✓	✓	✓	✓	✓	✓
UB-U05	USB	C32C823991		✓	✓	✓	X	X	X	X	X	X	X	X	✓
UB-U06	STROMVERSORGUNG ÜBER USB	C32C824071		✓	✓	✓	X	X	X	X	X	X	X	X	✓
UB-U09	USB+RS-232	C32C823893		✓	✓	✓	✓	✓	✓	✓	✓	✓	✓	✓	✓
UB-U19	USB+RS-232	C32C824092		✓	✓	✓	X	X	X	X	X	X	X	X	✓
UB-E02	10BASE-T	C32C824151		✓	✓	✓	✓	✓	✓	✓	✓	✓	✓	✓	✓
UB-R03	WIRELESS LAN	C32C824461		✓	✓	✓	✓	✓	✓	✓	✓	✓	✓	✓	✓

Beschreibung
 UB-S01 = seriell, Standard RS-232
 UB-S09 = seriell bis zu 115,2 KB/Sek., mit DM-D-Anschluss
 UB-P02II = bidirektional parallel, High-Speed
 UB-U01III = USB 1.1, mit Hub, mit DM-D-Anschluss
 UB-U02III = USB 1.1, ohne Hub, mit DM-D-Anschluss
 UB-U03II = USB 1.1, ohne Hub, ohne DM-D-Anschluss

UB-U04 = Stromversorgung über USB, ohne Hub, ohne DM-D-Anschluss
 UB-U05 = High-Speed-USB, ohne Hub, ohne DM-D-Anschluss
 UB-U06 = Stromversorgung über High-Speed-USB, ohne Hub, ohne DM-D-Anschluss
 UB-U19 = Combo USB + RS-232 für T88/T70
 UB-U09 = Combo USB + RS-232
 UB-E02 = 10 Base-T Ethernet
 UB-R03 = Wireless IEEE 802.11b

Ob Sie sich für den kompakten, robusten Epson LQ-50 oder den verkaufsstarken Epson FX-890 zum Drucken größerer Belege mit Durchschlägen entscheiden, Sie können sich auf höchste Produktivität, Benutzerfreundlichkeit und Zuverlässigkeit verlassen – jeden Tag, den ganzen Tag.

Epson bietet als einer der weltweit größten Hersteller von Nadeldruckern ultimative Lösungen für schnelles, preiswertes, zuverlässiges und haltbares Drucken mit stationären Druckern. Ideal für den Druck von Entwürfen, für die Verarbeitung großer Datenmengen und für mehrlagige Formulare.



WORLD LEADER
IMPACT DOT MATRIX PRINTER
 SINCE 1996*5

Epson LQ-50*

NEU

Der transportierbare Nadeldrucker mit 24 Nadeln bietet eine hervorragende Drucklösung für kleine Thekenbereiche und kombiniert hohe Zuverlässigkeit und Haltbarkeit mit niedrigen Gesamtbetriebskosten. Er verfügt außerdem über eine optionale Schutzabdeckung für staubige Einsatzorte.

Für mehrlagige Formulare mit einer Breite von bis zu 6 Zoll (203,2 mm)

- Ideal für kleine Theken
- Schnelles Drucken von bis zu 360 Zeichen/Sek.
- Sehr zuverlässig, MTBF-Wert von ca. 10.000 Stunden
- ENERGY STAR®-zertifiziert



* Nur für das Projektgeschäft erhältlich.

Epson FX-890

Für diesen schnellen, zuverlässigen Nadeldrucker sind auch Stoßzeiten kein Problem. Egal ob im Autohaus oder in einem Lagerhaus, er ist leicht integrierbar, arbeitet unermüdlich und verfügt über zahlreiche Optionen, damit er mit Ihrem Unternehmen wachsen kann.

Für mehrlagige Formulare mit einer Breite von 80 Spalten

- 2 x 9 Nadeln, DIN A4-Druck mit bis zu 680 Zeichen/Sek.
- Flexibles Papiermanagement mit bis zu 7-lagigen Formularen
- Farbbänder für bis zu 7,5 Mio. Zeichen
- Papierwege von oben, unten, vorne und hinten



CD/DVD-PUBLISHER

CD UND DVD AUF ABRUF

25

Epson Discproducer™-Serie



Gehen Sie neue Wege bei der Speicherung von Informationen und drucken Sie Bilder in brillanten Farben und Text in hoher Qualität auf bedruckbare CDs und DVDs und brennen Sie Ihre Daten schnell und einfach. Diese schnellen, genauen und benutzerfreundlichen Publisher sorgen für geringe Kosten, verbesserte Sicherheit und ermöglichen eine eigene CD- und DVD-Produktion.

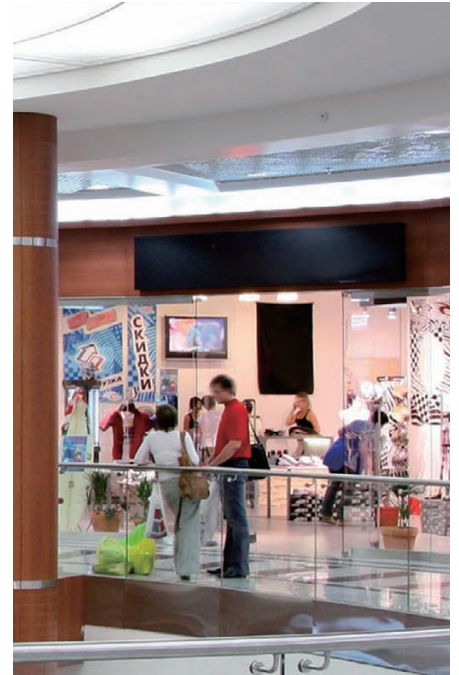
- In einem Vorgang bis zu 100 CDs/DVDs duplizieren
- Präzises CD/DVD-Management mit der AcuGrip™-Technologie
- Wasser- und wischfeste Drucke mit 6 Farben
- Auch verfügbar als Netzwerkmodell (PP-100N) und für empfindliche Anwendungsbereiche mit zusätzlichen Sicherheitsmerkmalen (PP-100NS)
- Günstiges Modell Epson Discproducer PP-50 für bis zu 400 Medien/Monat



WERBUNG UND VERKAUFSAKTIONEN AM POS

Wenn Sie sich mit größeren, auffälligeren, leuchtenderen Werbeaussagen die Aufmerksamkeit Ihrer Kunden sichern möchten, sind die Großformatdrucker oder Multimedia-Projektoren von Epson genau das Richtige. Sie glänzen wirklich, ob mit hervorragenden, langlebigen Ausdrucken oder mit Videos.

Es ist heute schwieriger denn je, dem Kunden eine Botschaft zu vermitteln. Mit Epson bekommen Ihre Werbe- und Sonderaktionen eine neue Dimension mit hochwertigen POS-Plakaten und -Präsentationen. So sichern Sie sich die Aufmerksamkeit Ihrer Kunden.



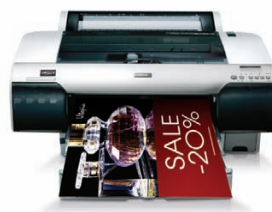
Epson Stylus Pro 7700/9700



Diese 24 Zoll/60,96 cm und 44 Zoll/111,76 cm Epson UltraChrome-Drucker sind ideal für den Druck von POS-Materialien. Sie verbinden Qualität und Haltbarkeit mit reibungslosen Arbeitsabläufen.

- Tintensets mit 5 Farben
- Ideal für auffällige Beschilderungen und Displays
- Leicht und zuverlässig Termine einhalten

Epson Stylus Pro 4450



Ein kompakter DIN A2+/17 Zoll-Produktionsdrucker für Ihr Unternehmen, der eine hohe Produktivität für den Druck von Grafiken, POS-Materialien und Beschilderungen bietet.

- Äußerst flexibel auf einer Vielzahl von Medien
- Benutzerfreundlich, zuverlässig, schnell
- Großvolumige Tintenpatronen zum Drucken über Nacht

Epson EB-1925W



Ein mobiler, leistungsstarker Projektor, der die Aufmerksamkeit des Publikums mit brillanten Breitbildprojektionen in jedem Raum sichert – ob bei Licht oder im Dunkeln.

- Präsentieren über LAN/WLAN mit der Epson EasyMP Netzwerktechnologie
- Einfache Präsentationen ohne PC
- Sofortiges Ein-/Ausschalten und energieeffiziente Lampe

Epson **EB-Z8050W**



Sorgen Sie für mitreißende LAN-/WLAN-Projektionen in größeren Räumen mit brillanten, natürlichen Bildern in einer Größe von bis zu 500 Zoll (1.270 cm).

- Brillante WXGA-Bilder mit einer Weiß-/Farbhelligkeit von 7.000 Lumen
- Einfache Einrichtung, Bedienung und Wartung
- Langlebiges, duales Lampensystem; Lebensdauer der Lampe bis zu 3.500 Stunden

Epson **EB-Z8000WU**



Dieser Projektor für die Festinstallation in größeren Auditorien und Konferenzsälen projiziert brillante Bilder und ist über ein Netzwerk steuerbar.

- WUXGA-Projektion mit einer Weiß-/Farbhelligkeit von bis zu 6.000 Lumen
- Motorgetriebener Zoom, Fokus, Lens-Shift-Funktion
- Langlebiges, duales Lampensystem; Lebensdauer der Lampe bis zu 3.500 Stunden



Epson **EB-G5950**



Dieser WLAN-Projektor wurde für Großveranstaltungen entwickelt, liefert eine hohe Bildqualität und ist einfach einzurichten.

- Ideal für Hörsäle, Auditorien und Konzertsäle
- Enorm hohe Weiß-/Farbhelligkeit von 5.200 Lumen
- Leistungsstarke, integrierte 7-W-Lautsprecher

Epson **EB-G5650W**



Projektor für Großveranstaltungen mit nativer WXGA-Auflösung plus schneller Wireless-Konnektivität und Objektiv- und Positionierungsoptionen.

- Leistungsstarke Weiß-/Farbhelligkeit von 4.500 Lumen
- EasyMP-Netzwerkfunktionen
- Außergewöhnliche Bilder mit 3LCD-Technologie sogar bei Tageslicht

Epson **EB-G5450WU**



WUXGA-Projektor mit hervorragender Bildqualität, Funktionen für EasyMP-Netzwerkprojektion über WLAN und einfacher Einrichtung.

- Ideal für große Veranstaltungen – größere Bilder, mehr Details
- Sanftere, flüssigere Bilder mit einer Bildfrequenz von 1.080/24 fps
- Präsentieren über LAN/WLAN

Eine benutzerfreundliche Präzisionstechnologie kann die Arbeitsweise Ihres Unternehmens hinter den Kulissen verändern. Drucken Sie hochwertige Texte und Grafiken und scannen, kopieren und organisieren Sie Ihre Dateien effizient im Büro.

Das Angebot von Epson umfasst schnelle Laserdrucker für Ausdrücke in professioneller Qualität, Business-Inkjets und -Scanner. Epson hat die Lösung für Ihren Schreibtisch oder Ihr Unternehmensnetzwerk, die zu Ihrem Budget passt.

Epson B-510DN



Dieser flexible, zuverlässige Drucker liefert hervorragende Farb- und Schwarzweißdrucke zu extrem günstigen Kosten pro Seite.

- Hohe Druckproduktivität mit bis zu 37 Seiten/Min.
- Hohe Druckqualität
- Standardmäßige Netzwerkschnittstelle und Duplexfunktion

Epson AcuLaser MX20DN-Serie



SW-Multifunktionsdrucker für Unternehmen.

- Drucken, kopieren, scannen und faxen*⁷
- Doppelseitiges Drucken
- Hochwertige Ausdrücke
- Effizientes Drucken mit bis zu 28 Seiten/Min.

Epson AcuLaser CX16-Serie



Beschleunigen Sie Ihr Geschäft mit diesem kompakten, günstigen Multifunktions-Farbdrucker.

- Drucken, kopieren, scannen und faxen*⁸
- Einfache Bedienung
- Bis zu 20 Seiten/Min.*⁸ in SW und 5 Seiten/Min. in Farbe drucken
- Geringe Betriebskosten

Epson AcuLaser CX28DN-Serie



Steigern Sie Ihre Produktivität und Vielseitigkeit mit diesem Multifunktions-Farblasergerät zum Drucken, Scannen und Kopieren.

- Druckt bis zu 24 Seiten/Min. in Farbe und SW
- Vielseitige Lösung
- Einfache Integration

**Epson AcuLaser
C3900N-Serie**



Diese Hochleistungsreihe ist schnell, flexibel und druckt bis zu 30 DIN A4-Seiten pro Minute in Farbe und Schwarzweiß.

- Flexibles Papiermanagement und Speicher
- Eines der kleinsten Geräte seiner Klasse

**Epson AcuLaser
M2300D-Serie**



Dieser schnelle, zuverlässige Desktop-DIN A4-Drucker liefert schnell und zuverlässig Schwarzweißdrucke in hoher Qualität.

- Schnelles Drucken mit bis zu 30 Seiten/Min.
- Hervorragende Druckqualität
- Duplexfunktion serienmäßig



**Epson
GT-S50-Serie**



Dieser DIN A4-Dokumentenscanner verarbeitet große Mengen an einzel- oder doppelseitigen Dokumenten.

- Schnelles Scannen mit bis zu 25 Seiten/Min. und 50 Bilder/Min.
- Duplex-Scannen in nur einem Schritt
- Automatischer Einzelblatteinzug für 75 Blatt

**Epson
GT-S80-Serie**



Dieser schnelle Dokumentenscanner für Arbeitsgruppen scannt, während Sie sich auf Ihr Business konzentrieren.

- Schnelles Scannen mit bis zu 40 Seiten/Min. und 80 Bilder/Min.
- Duplex-Scannen in nur einem Schritt
- Auch als Netzwerkversion erhältlich

**Epson
GT-1500**



Mit diesem kostengünstigen DIN A4-Flachbettscanner mit automatischem Einzelblatteinzug für 40 Seiten können Sie den Papierkram vergessen.

- Qualität auf Knopfdruck mit der Epson ReadyScan LED-Technologie
- Scannen von bis zu 18 Seiten/Min.
- Scannen auf Knopfdruck mit 4 individuell einstellbaren Tasten

COVERPLUS*

HALTEN SIE IHR GESCHÄFT IN SCHWUNG

In der Welt des Einzelhandels herrscht hoher Druck und Sie benötigen solide Verlässlichkeit und Support zur Absicherung Ihrer großen Leistungen. Service steht für uns an erster Stelle. Wir arbeiten hart daran, Ihnen den Support zu bieten, den Sie für Ihr Unternehmen benötigen. Sie können den Support-Level auswählen, den Sie brauchen oder mit uns einen individuellen Service auf Grundlage Ihrer Anforderungen und Budgets ausarbeiten.

Unser Ziel ist es, Ihnen einen Rundum-Service zu bieten, der sowohl am POS und im Büro reibungslos funktioniert und Ihnen auch in Zukunft beruhigende Sicherheit bietet.

Standardgarantie

Mit einer Herstellergarantie von 12 Monaten bis zu 4 Jahren wird diese je nach Produkt mittels einer oder mehrerer der folgenden Methoden erbracht:

- Technikereinsatz am nächsten Werktag
- Abholung, Reparatur und Rücklieferung innerhalb von fünf Werktagen
- Carry-in-Service beim Epson Express Center in Ihrer Nähe
- Ersatzgerät am nächsten Werktag

„In über 19.000 Werkstätten in Großbritannien wurde ein computergestütztes TÜV-Verfahren eingeführt. Epson verwaltet und wartet die Drucker dieser 19.000 Werkstätten im Auftrag von Siemens. Wir sind sehr zufrieden mit den konstant erreichten Service-Levels und den proaktiven Reaktionen auf Informationsanfragen. Die Effizienz von Epson trägt zum computergestützten TÜV-Verfahren bei, das im Jahr 2007 sowohl den Preis der nationalen IT-Branche als auch den Exzellenzpreis der Regierung erhielt. Siemens ist vom Epson Service begeistert.“

Neil Hargrave, Service Director,
Siemens IT Solutions and Services Ltd.

BERUHIGENDE SICHERHEIT

EPSON COVERPLUS SERVICE-UND SUPPORT-OPTIONEN

VERLÄNGERTE COVERPLUS-GARANTIE

Erweitern Sie die Standardgarantie je nach Produkt auf 3, 4 oder 5 Jahre.

ERWEITERTE COVERPLUS GARANTIE

Garantieerweiterung mit Technikerbesuch innerhalb von 8 Arbeitsstunden, Reparatur/Ersatz innerhalb von 16 Arbeitsstunden, Service-Kits und jährlichen Service-Checks.

INDIVIDUELLE GARANTIE

Sprechen Sie uns an und wir erarbeiten mit Ihnen gemeinsam ein Garantie- und Serviceprogramm, das zu Ihren individuellen Anforderungen passt.

PROGRAMM ZUR EIGENWARTUNG

Wir schulen Ihre Mitarbeiter und bereiten sie auf tägliche Wartungsarbeiten vor, damit sie Probleme vor Ort unmittelbar selbst lösen können.

WEITERE SERVICES

Verschiedene Spezialdienste, einschließlich Installationservice, Anwenderschulung, Pakete zur vorbeugenden Wartung und Nachgarantie-Lösungen.



* Die Coverplus-Services und -Optionen sind nicht in allen Ländern erhältlich. Sprechen Sie Ihren Fachhändler oder Ihre Epson Niederlassung an.

BESSERE PRODUKTE FÜR EINE BESSERE ZUKUNFT

Wir bei Epson haben uns als Ziel gesetzt, herausragende innovative Produkte zu entwickeln, die zuverlässig, recycelbar und energieeffizient sind. Wir verbrauchen weniger Ressourcen, um einen Beitrag zur Sicherung einer besseren Zukunft für uns alle zu leisten.

Zusammenarbeit beim Recycling

Wir gestalten unsere Produkte und unser Zubehör so, dass sie so einfach wie möglich recycelt und wiederverwertet werden können. Die kostenlosen Rückgabe- und Recycling-Programme von Epson sind der sichere und einfache Weg zur Entsorgung verbrauchter Tintenpatronen und Tonerkassetten.

Schonung der Umwelt

Wir berücksichtigen alle Aspekte des Produktlebenszyklusses – von der Konzeption bis zum Recycling – um die Effizienz zu steigern und Emissionen zu verringern. Die Vorteile zeigen sich deutlich in den Produkten, die Sie heute nutzen können.

Verringerung des Energieverbrauchs

Während unsere Produkte sich ständig verbessern, verbrauchen sie weniger Energie. Die meisten Geräte entsprechen dem internationalen ENERGY STAR®-Standard, der Ihnen die beruhigende Gewissheit gibt, eine umweltfreundliche Entscheidung zu treffen.

Einer besseren Zukunft verpflichtet

Unsere Pläne für die Zukunft basieren auf einer stringenten Reduktion unserer Umweltauswirkungen, die alle Aspekte des Produktlebenszyklusses abdeckt: von Design und Herstellung bis zu Emissionen, Gebrauch und Recycling.

Epson TM-T88V



Öko-Features

- Setzt 10 % weniger CO₂-Emissionen frei über den Produktlebenszyklus hinweg als das Vorgängermodell (Epson TM-T88IV) und benötigt insgesamt 14 % weniger Strom*²
- Reduziert den Papierverbrauch um bis zu 30 % durch Papiersparfunktionen*³
- ENERGY STAR-zertifiziert

Better Products for a Better Future™

Zu den konkreten Zielen unserer Initiative „Umweltvision 2050“ gehören:



1. Reduzierung der CO₂-Emissionen um 90 % über den gesamten Produktlebenszyklus hinweg
2. Einbeziehung aller Produkte in den Ressourcen-, Wiederverwendungs- und Recycling-Kreislauf
3. Reduzierung der direkten CO₂-Emissionen um 90 % und Eliminierung der Emissionen anderer Treibhausgase außer CO₂
4. Gemeinsam mit lokalen Kommunen, Wiederherstellung und Bewahrung der biologischen Vielfalt als Teil des Ökosystems

SYMBOLÜBERSICHT



Automatischer Statusbericht



Austauschbare Schnittstelle



Fernwartungsfunktion



Automatischer Papierschneider



Display



MICR

*1 Quelle: Interconnection Consulting, 2010

*2 Berechnet unter Epson Testbedingungen. Zur Berechnung der Auswirkungen auf den Klimawandel in jeder Lebensphase des Produkts wurde der Produktlebenszyklus analysiert und als CO₂-Ausstoß dargestellt. Der Lebenszyklus beginnt bei der Herstellung des Materials und Produkts, führt weiter über den Transport und die Nutzung durch den Kunden (angenommene Nutzung von 5 Jahren) und endet mit der Entsorgung bzw. mit dem Recycling am Lebensende des Produkts. Der Papierverbrauch wird dabei nicht berücksichtigt. Der Gesamtstromverbrauch wird auf Grundlage von 300 Belegen pro Tag berechnet, wobei der Drucker an 365 Tagen/Jahr 16 Stunden/Tag eingeschaltet und 8 Stunden/Tag ausgeschaltet ist. Die CO₂-Emissionen und der Stromverbrauch sind je nach Nutzung des Druckers durch den Kunden unterschiedlich.

*3 Reduktionsfunktionen für den oberen Rand, Zeilenabstände, Zeileneinzug und Barcodehöhe

*4 Massenproduktion erst seit Jan. 1998

*5 Weltweites Umsatzvolumen, IDC

*6 Futuresource Consulting Ltd

*7 Beim DNF-Modell

*8 Beim NF-Modell – Abbildung auf Seite 28